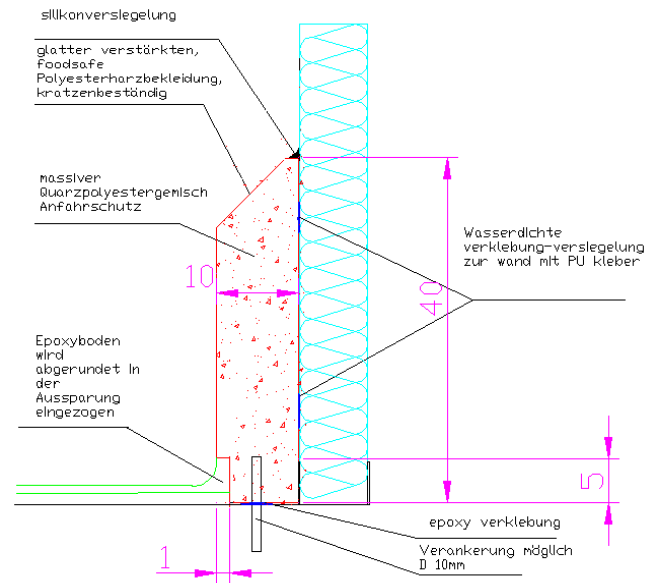


PolySto IP40RB Aussparung Anfahrerschutz

- *Hygienischer und Mechanischer Schutz für Paneele gegen schwerem Verkehr in Lebensmittelbetrieben*
- *Abschluss für den Übergang Wand/Boden, Schützt vor dem Eindringen von Wasser*
- *Kein Hohlräume, die Bakterien enthalten können*
- *Der Epoxyboden wird abgerundet in der Aussparung eingezogen*

Anwendung: *Mechanischer Anfahrerschutz für Wände konzipiert zur Abwehr/Schutz vor Beschädigung durch Transportwagen, Gabelstapler, ...*



Technische Daten

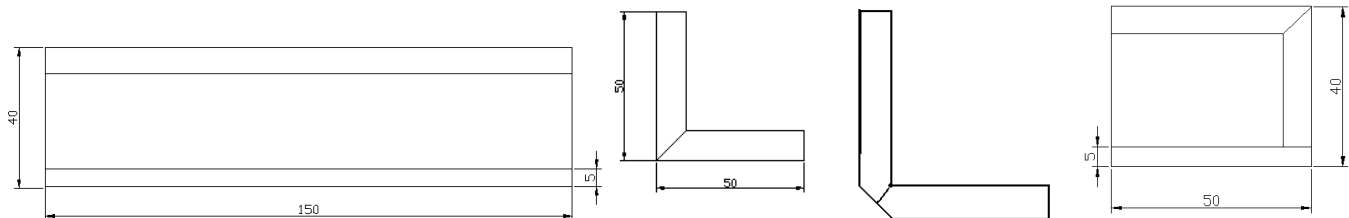
| | <u>Sockelleist</u> | <u>Innenecke</u> | <u>Außenecke</u> | <u>Endstück rechts</u> | <u>Endstück links</u> |
|-------------|--------------------|------------------|------------------|------------------------|-----------------------|
| Länge | 150cm | 50cm/50cm | 50cm/50cm | 50cm | 50cm |
| Höhe | 40cm | 40cm | 40cm | 40cm | 40cm |
| Dicke mitte | 10cm | 10cm | 10cm | 10cm | 10cm |
| Dicke Fuß | 9cm | 9cm | 9cm | 9cm | 9cm |
| Gewicht | 115.5kg | 77kg | 77kg | 38.5kg | 38.5kg |
| Aussparung | 5cm/1cm | 5cm/1cm | 5cm/1cm | 5cm/1cm | 5cm/1cm |
| Aussparung | 14cm/1cm | 14cm/1cm | 14cm/1cm | 14cm/1cm | 14cm/1cm |
| Verankerung | 4st | = 2 Endst. | = 2 Endst. | | |

Verbrauch

| | |
|---------------------------|---------|
| Silikon weiß | 300cc/m |
| PolySto Chemfix Anchorage | 100g/m |
| PolySto Hard Fix Kleber | 650cc/m |
| Montage Keile | 4st/m |

Verpackung Palette

| | |
|---------------------------|----------------------|
| Abmessungen | 160cm x 85cm x 70cmh |
| Zahl der Stücke / Palette | 12 |
| Zahl der m / Palette | 18 |
| Gewicht | 1386 kg |



Sockelleist

Innenecke

Außenecke

Endstück