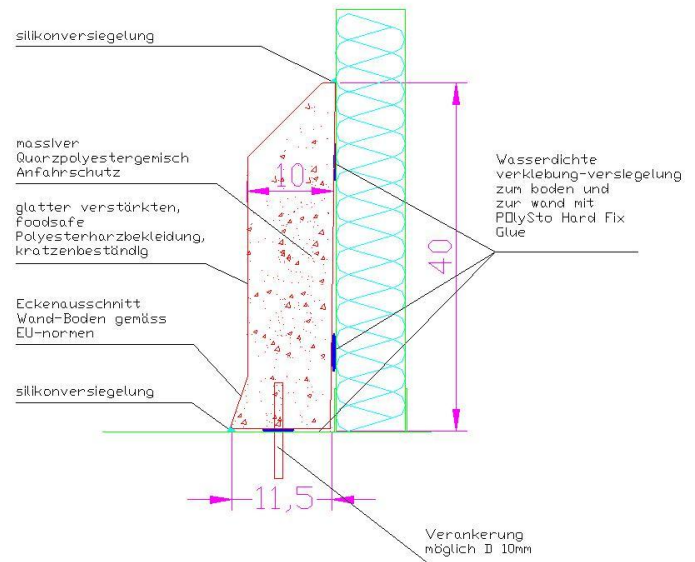




PolySto IP40F Anfahrschutz

- Hygienischer und Mechanischer Schutz für Paneele gegen schwerem Verkehr in Lebensmittelbetrieben
- Abschluss für den Übergang Wand/Boden, Schützt vor dem Eindringen von Wasser
- Kein Hohlräume, die Bakterien enthalten können
- Gerundeter Wand / Boden Anschluss

Anwendung: Mechanischer Anfahrschutz für Wände konzipiert zur Abwehr/Schutz vor Beschädigung durch Transportwägen, Gabelstapler, ...



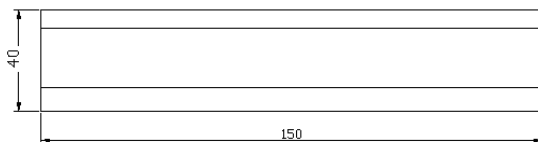
<u>Technische Daten</u>	<u>Sockelleist</u>	<u>Innenecke</u>	<u>Außenecke</u>	<u>Endstück rechts</u>	<u>Endstück links</u>
Länge	150 cm	50 cm / 50 cm	50 cm / 50 cm	50 cm	50 cm
Höhe	40 cm	40 cm	40 cm	40 cm	40 cm
Dicke mitte	10 cm	10 cm	10 cm	10 cm	10 cm
Dicke Fuß	11,5 cm	11,5 cm	11,5 cm	11,5 cm	11,5 cm
Gewicht	120 kg	80 kg	80 kg	40 kg	40 kg
Verankerung	4 st	= 2 endst	= 2 endst	2 st	2 st

Verbrauch

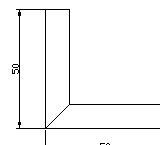
Silikon weiß	300 cc / m
Silikon transparent	200 cc / m
PolySto Hard Fix Kleber	650 cc / m
Montage Keile	4 st / m
PolySto Chemfix Anchorage	100 g / m

Verpackung Palette

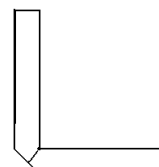
Abmessungen	160 cm x 85 cm x 70 cmh
Zahl der Stücke / Palette	12
Zahl der m / Palette	18
Gewicht	1440 kg



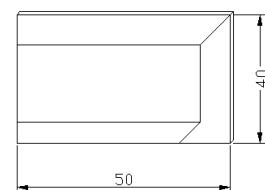
Sockelleist



Innenecke



Außenecke



Endstück