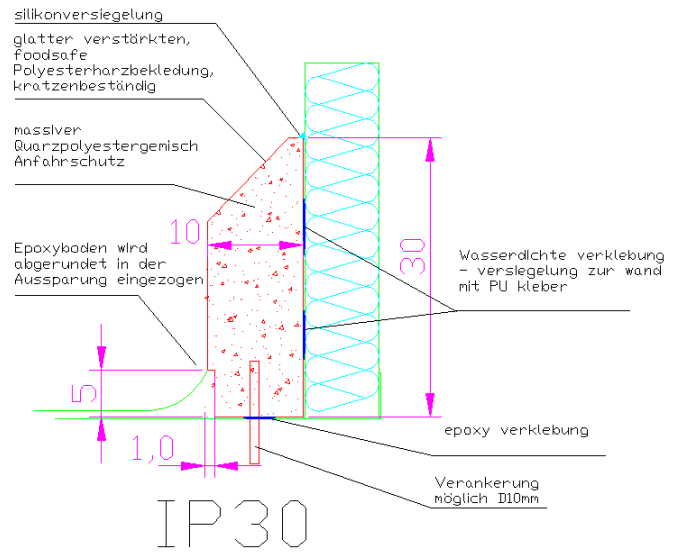


PolySto IP30RB Aussparung Anfahrerschutz

- Hygienischer und Mechanischer Schutz für Paneele gegen schwerem Verkehr in Lebensmittelbetrieben
- Abschluss für den Übergang Wand/Boden, Schützt vor dem Eindringen von Wasser
- Kein Hohlräume, die Bakterien enthalten können
- Der Epoxyboden wird abgerundet in der Aussparung eingezogen

Anwendung: Mechanischer Anfahrerschutz für Wände konzipiert zur Abwehr/Schutz vor Beschädigung durch Transportwägen, Gabelstapler ,...



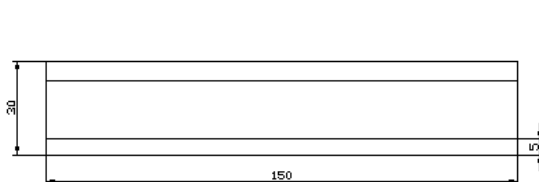
<u>Technische Daten</u>	<u>Sockelleist</u>	<u>Innenecke</u>	<u>Außenecke</u>	<u>Endstück rechts</u>	<u>Endstück links</u>
Länge	150 cm	50 cm / 50 cm	50 cm / 50 cm	50 cm	50 cm
Höhe	30 cm	30 cm	30 cm	30 cm	30 cm
Dicke mitte	10 cm	10 cm	10 cm	10 cm	10 cm
Dicke Fuß	9 cm	9 cm	9 cm	9 cm	9 cm
Gewicht	84 kg	56 kg	56 kg	28 kg	28 kg
Aussparung	5 cm / 1 cm	5 cm / 1cm	5 cm / 1cm	5 cm / 1cm	5 cm / 1cm
Aussparung	14 cm / 1cm	14 cm / 1cm	14 cm / 1cm	14 cm / 1 cm	14 cm / 1cm
Verankerung (option)	4 st	= 2 Endst.	= 2 Endst.		

Verbrauch

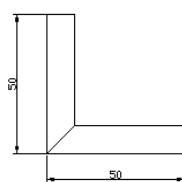
Fugenmasse Weiß	300 cc / m
PolySto Hard Fix Kleber	600 cc / m
Montage Keile	4 st / m
PolySto Chemfix Anchorage (Verankerung)	100 g / m

Verpackung Palette

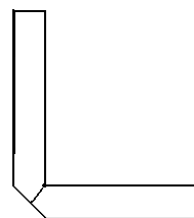
Abmessungen	160 cm x 65 cm x 70 cmh
Zahl der Stücke / Palette	12
Zahl der m / Palette	18
Gewicht	1008 kg



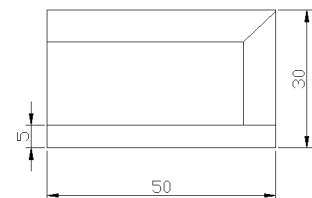
Sockelleist



Innenecke



Außenecke



Endstück