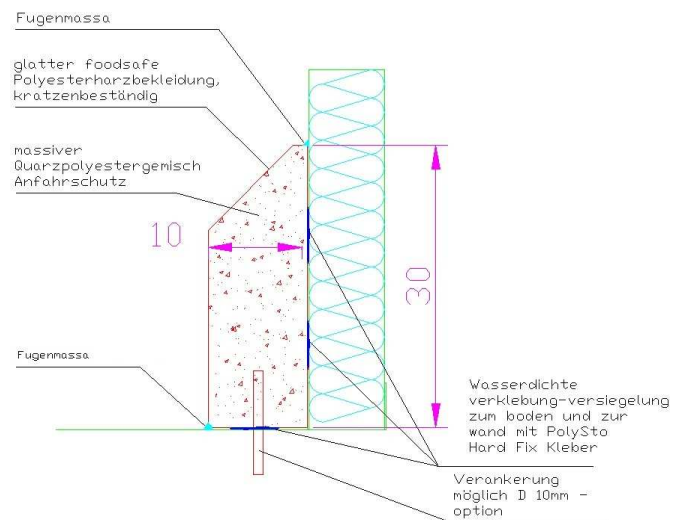




## PolySto IP30R Anfahrschutz

- *Hygienischer und Mechanischer Schutz für Paneele gegen schwerem Verkehr in Lebensmittelbetrieben*
- *Abschluss für den Übergang Wand/Boden, Schützt vor dem Eindringen von Wasser*
- *Kein Hohlräume, die Bakterien enthalten können*

**Anwendung:** Mechanischer Anfahrschutz für Wände konzipiert zur Abwehr/Schutz vor Beschädigung durch Transportwägen, Gabelstapler in Tiefkühltruhe



### Technische Daten

	<u>Sockelleist</u>	<u>Innenecke</u>	<u>Außenecke</u>	<u>Endstück rechts</u>	<u>Endstück links</u>
Länge	150 cm	50 cm / 50 cm	50 cm / 50 cm	50 cm	50 cm
Hoogte	30 cm	30 cm	30 cm	30 cm	30 cm
Dikte midden	10 cm	10 cm	10 cm	10 cm	10 cm
Gewicht	84 kg	56 kg	56 kg	28 kg	28 kg
Verankerung (option)	4 st	= 2 Endst.	= 2 Endst.	2 st	2 st

### Verbrauch

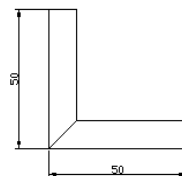
Fugenmasse weiß	300 cc / m
Fugenmasse transparant	200 cc / m
PolySto Hard Fix Kleber	600 cc / m
Montage Keile	4 st / m
PolySto Chemfix Verankerung	100 g / m

### Verpackung Palette

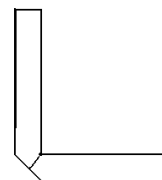
Abmessungen	160 cm x 65 cm x 70 cmh
Zahl der Stücke / Palette	12
Zahl der m / Palette	18
Gewicht	1008 kg



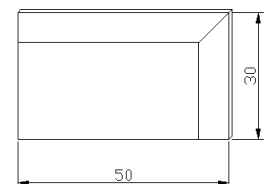
*Sockelleist*



*Innenecke*



*Außenecke*



*Endstück*