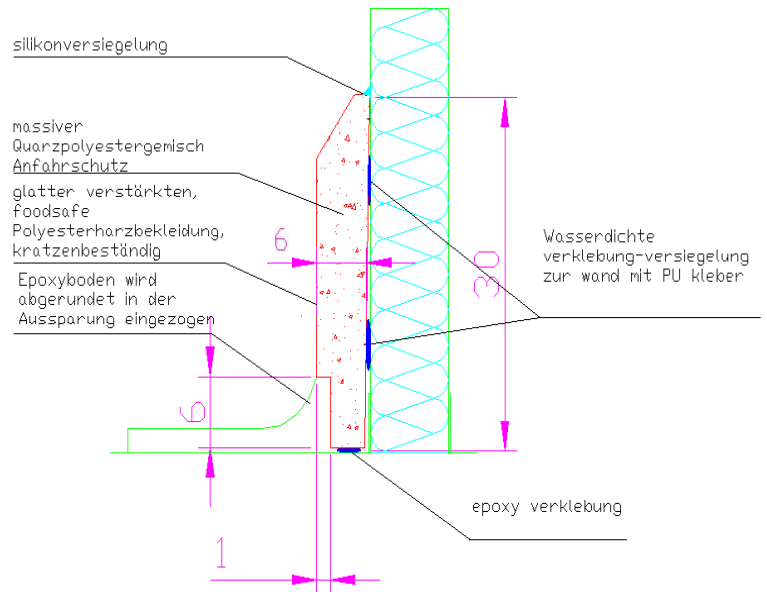


## PolySto OP30RB Aussparung Anfahrschutz

- Hygienischer und Mechanischer Schutz für Paneele gegen mittelschwerem Verkehr in Lebensmittelbetrieben
- Abschluss für den Übergang Wand/Boden, Schützt vor dem Eindringen von Wasser
- Kein Hohlräume, die Bakterien enthalten können
- Der Epoxyboden wird abgerundet in der Aussparung eingezogen

**Anwendung:** Mechanischer Anfahrschutz für Wände konzipiert zur Abwehr/Schutz vor Beschädigung durch Transportwägen, Transpalette, ...



<u>Technische Daten</u>	<u>Sockelleist</u>	<u>Innenecke</u>	<u>Außenecke</u>	<u>Endstück rechts</u>	<u>Endstück links</u>
Länge	150cm	11,5cm/11,5cm		0cm	50cm
Höhe	30cm	30cm	30cm	30cm	30cm
Dicke mitte	6cm	6cm	6cm	6cm	6cm
Dicke Fuß	4,5cm	4,5cm	4,5cm	4,5cm	4,5cm
Gewicht	45kg	6kg	1,5kg	15kg	15kg
Aussparung	6cm/1 cm	6cm/1cm	6cm/1 cm	6cm/1cm	6cm/1cm

### Verbrauch

Silikon weiß	200cc/m
PolySto Hard Fix Kleber	450cc/m
Montage Keile	4st/m

### Verpackung Palette

Abmessungen	160cm x 65cm x 70cmh
Zahl der Stücke / Palette	20
Zahl der m / Palette	30
Gewicht	900kg

