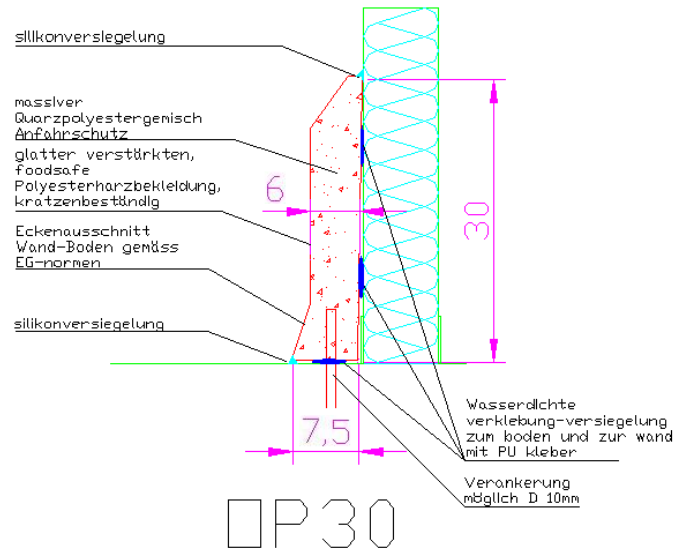




PolySto OP30F Anfahrerschutz

- Hygienischer und Mechanischer Schutz für Paneele gegen mittelschwerem Verkehr in Lebensmittelbetrieben
- Abschluss für den Übergang Wand/Boden, Schützt vor dem Eindringen von Wasser
- Kein Hohlräume, die Bakterien enthalten können
- Gerundeter Wand / Boden Anschluss

Anwendung: Mechanischer Anfahrerschutz für Wände konzipiert zur Abwehr/Schutz vor Beschädigung durch Transportwagen, Transpalette,...



Technische Daten

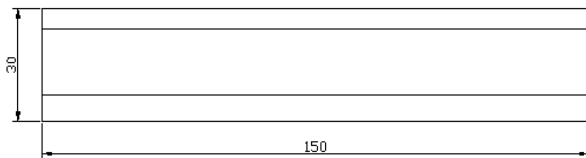
	<u>Sockelleist</u>	<u>Innenecke</u>	<u>Außenecke</u>	<u>Endstück rechts</u>	<u>Endstück links</u>
Länge	150 cm	11,5 cm / 11,5 cm		50 cm	50 cm
Höhe	30 cm	30 cm	30 cm	30 cm	30 cm
Dicke mitte	6 cm	6 cm	6 cm	6 cm	6 cm
Dicke Fuß	7,5 cm	7,5 cm	7,5 cm	7,5 cm	7,5 cm
Gewicht	45 kg	6 kg	1,8 kg	15 kg	15 kg

Verbrauch

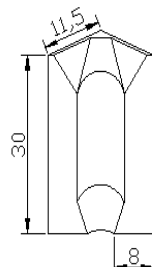
Fugenmassa Weiß	200 cc / m
Fugenmassa Transparent	135 cc / m
PolySto Hard Fix Kleber	450 cc / m
Montage Keile	4 st / m

Verpackung Palette

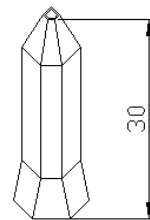
Abmessungen	160 cm x 65 cm x 70 cmh
Zahl der Stücke / Palette	20
Zahl der m / Palette	30
Gewicht	900 kg



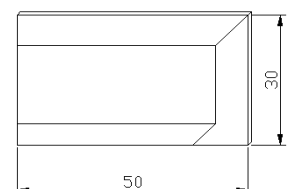
Sockelleist



Innenecke



Außenecke



Endstück