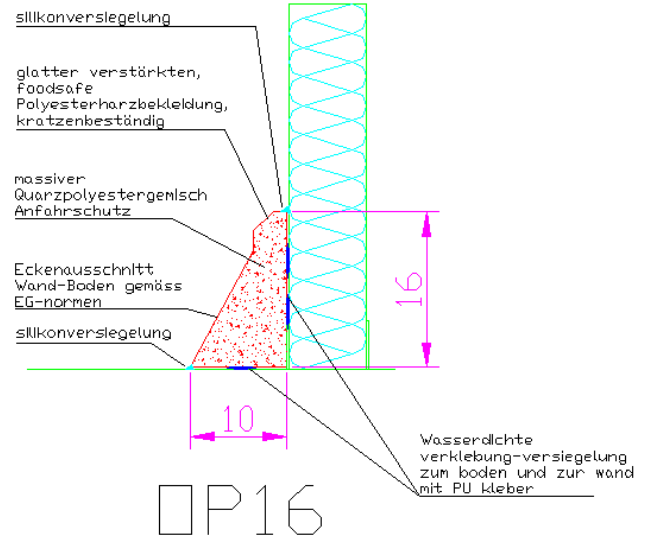




PolySto OP16F Anfahrschutz

- Hygienischer und Mechanischer Schutz für Paneele gegen mäßigem Verkehr in Lebensmittelbetrieben
- Abschluss für den Übergang Wand/Boden, Schützt vor dem Eindringen von Wasser
- Kein Hohlräume, die Bakterien enthalten können
- Gerundeter Wand / Boden Anschluss

Anwendung: Anfahrschutz für Wände konzipiert für Abwehr/Schutz vor Beschädigung von Laufkatze,...



Technische Daten

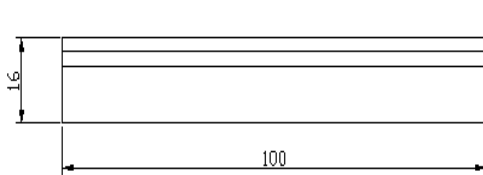
	<u>Anfahrschutz</u>	<u>Innenecke</u>	<u>Außenecke</u>	<u>Endstück rechts</u>	<u>Endstück links</u>
Länge	100cm	50cm/50cm		50cm	50cm
Höhe	16cm	16cm	16cm	16cm	16cm
Dicke mitte	4cm	4cm	4cm	4cm	4cm
Dicke Fuß	10cm	10cm	10cm	10cm	10cm
Gewicht	18kg	18kg = 2 Endstücke	0.87kg	9kg	9kg

Verbrauch

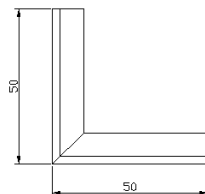
Silikon weiß	150cc/m
Silikon transparent	100cc/m
PolySto Hard Fix Kleber	350cc/m
Montage Keile	4st/m

Verpackung Europalette

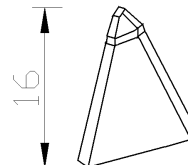
Abmessungen	120cm x 80cm x 70cmh
Zahl der Stücke / Palette	50
Zahl der m / Palette	50
Gewicht	900kg



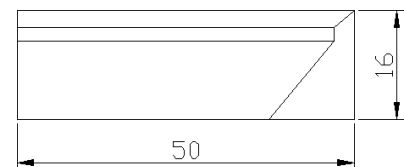
Sockelleist



Innenecke



Außenecke



Endstück