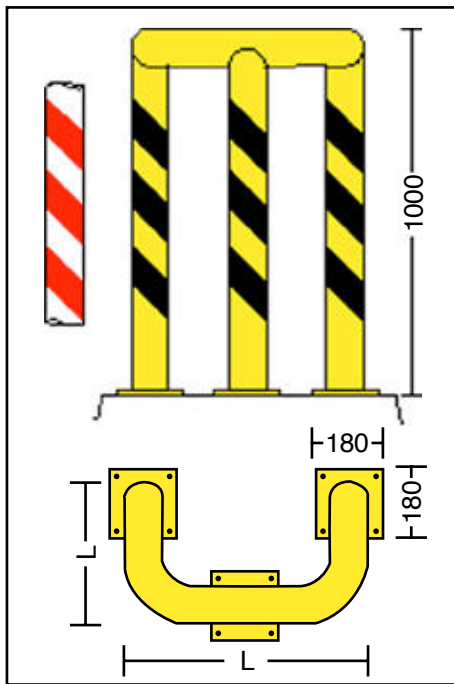


PU 102-37.87 - U-FÖRMIGEN ANPRALLSCHUTZ 102 INDUMETAL



ARTIKEL	L x L x L (MM)
PU 102-37.87	370 X 870 X 370

Aus Stahl, Rundrohr \varnothing 102 mm, komplett mit 3 robusten quadratischen Bodenbefestigungsplatten

OBERFLÄCHENGESTALTUNG FÜR AUSSENBEREICH

- Verzinkte Grundsicht
- Hohe mechanische Widerstandsfähigkeit (Kratz-, Abrieb-, und Schlagfestigkeit) durch elektrostatische Pulverbeschichtung mit Polyesterhartz gelb RAL 1023, mit schwarzen selbstreflektierenden 45° Schrägstreifen
- Hohe mechanische Widerstandsfähigkeit (Kratz-, Abrieb-, und Schlagfestigkeit) durch elektrostatische Pulverbeschichtung mit Polyesterhartz weiß RAL 9016, mit roten selbstreflektierenden 45° Schrägstreifen

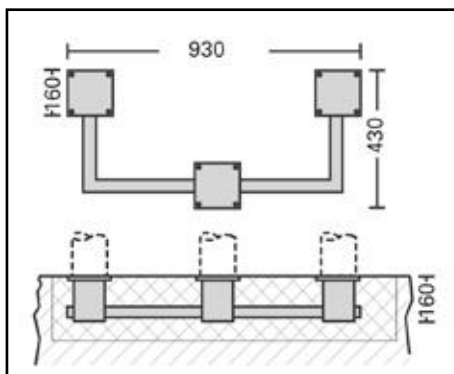
BEFESTIGUNG

- Bei Beton oder Stahlbeton, direkte Befestigung durch Anker mit speziellen Innengewindehülsen M16, durch die Verwendung von Sechskantschrauben

SCHUTZKLASSE



FPU 102-37.87 - UNTERBAU FÜR U-FÖRMIGEN ANPRALLSCHUTZ PU 102-37.87



ARTIKEL	L x L x L (MM)	H (MM)
FPU 102-37.87	430 x 930 x 430	160

Aus Stahl, mit Rostschutz, Grundplatte 15 mm, im Fundament einzubetonieren.

OBERFLÄCHENGESTALTUNG FÜR AUSSENBEREICH

- Verzinkung

BEFESTIGUNG (GRUNDAUSSTATTUNG IN DER LIEFERUNG INBEGRIFFEN)

- Der Anprallschutz PU 102-37.87 wird am Unterbau mit Sechskantschrauben M16 befestigt.

INFORMATION

- Unsere technische Abteilung steht Ihnen für die Berechnung des Fundamentes zur Verfügung.