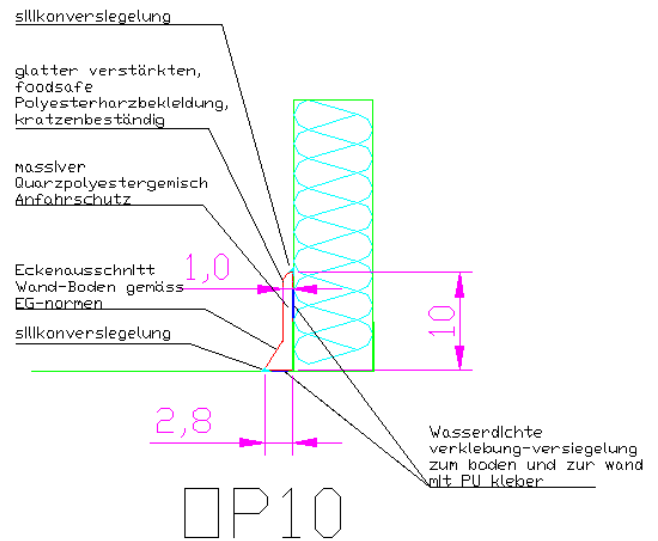


## PolySto OP10 Sockelleisten

- Hygienischer Schutz für Paneele in der Nahrungsmittel Industrie
- Abschluss für den Übergang Wand/Boden, Schützt vor dem Eindringen von Wasser
- Kein Hohlräume, die Bakterien enthalten können
- Gerundeter Wand / Boden Anschluss

**Anwendung:** Räume mit weniger Verkehr, Schutz hinter Maschinen, Restaurants, Toiletten, Catering,...



### Technische Daten

	<u>Sockelleiste</u>
Länge	100cm
Höhe	10cm
Dicke mitte	1cm
Dicke Fuß	2,8cm
Gewicht	2,5kg

### Innenecke

Abmessungen	10cm/10cm
Höhe	10cm
Dicke mitte	1cm
Dicke Fuß	2,8cm
Gewicht	0,35kg

### Außenecke

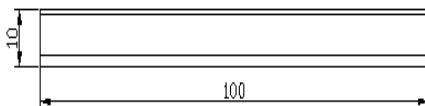
Abmessungen	10cm/10cm
Höhe	10cm
Dicke mitte	1cm
Dicke Fuß	2,8cm
Gewicht	0,29kg

### Verbrauch

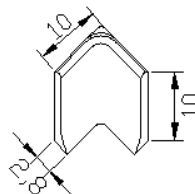
Silikon weiß	100cc/m
Silikon transparent	75cc/m
PolySto Hard Fix glue	135cc/m
Montage Keile	4st/m

### Verpackung Europalette

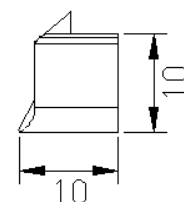
Abmessungen	120cm x 80cm x 70cmh
Zahl der Stücke / Palette	300
Zahl der m / Palette	300
Gewicht	750kg



*Sockelleiste*



*Innenecke*



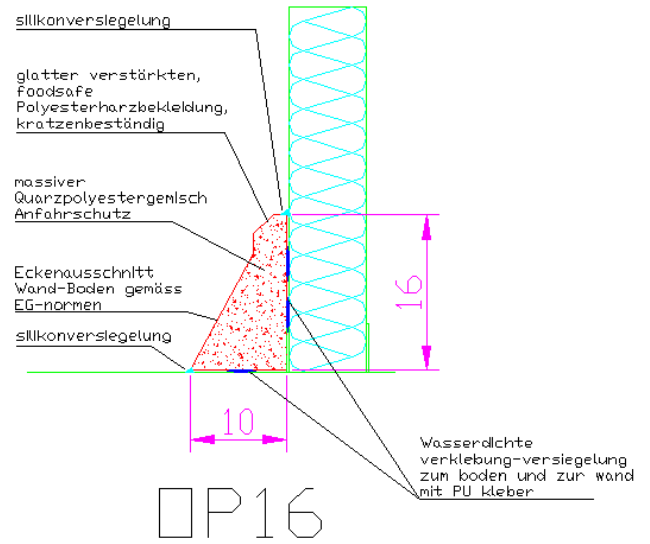
*Außenecke*



## PolySto OP16 Anfahrerschutz

- Hygienischer und Mechanischer Schutz für Paneele gegen mäßigem Verkehr in Lebensmittelbetrieben
- Abschluss für den Übergang Wand/Boden, Schützt vor dem Eindringen von Wasser
- Kein Hohlräume, die Bakterien enthalten können
- Gerundeter Wand / Boden Anschluss

**Anwendung:** Anfahrerschutz für Wände konzipiert für Abwehr/Schutz vor Beschädigung von Laufkatze,...



### Technische Daten

	<u>Anfahrschutz</u>	<u>Innenecke</u>	<u>Außenecke</u>	<u>Endstück rechts</u>	<u>Endstück links</u>
Länge	100cm	50cm/50cm		50cm	50cm
Höhe	16cm	16cm	16cm	16cm	16cm
Dicke mitte	4cm	4cm	4cm	4cm	4cm
Dicke Fuß	10cm	10cm	10cm	10cm	10cm
Gewicht	18kg	18kg	0.87kg	9kg	9kg

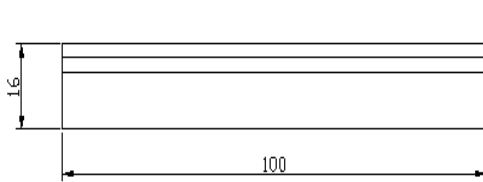
= 2 Endstücke

### Verbrauch

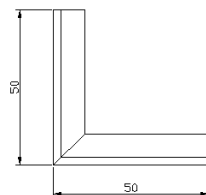
Silikon weiß	150cc/m
Silikon transparent	100cc/m
PolySto Hard Fix glue	145cc/m
Montage Keile	4st/m

### Verpackung Europalette

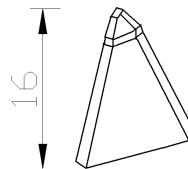
Abmessungen	120cm x 80cm x 70cmh
Zahl der Stücke / Palette	50
Zahl der m / Palette	50
Gewicht	900kg



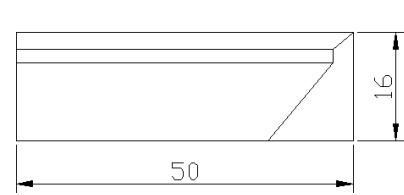
Sockelleist



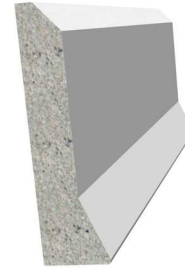
Innenecke



Außenecke



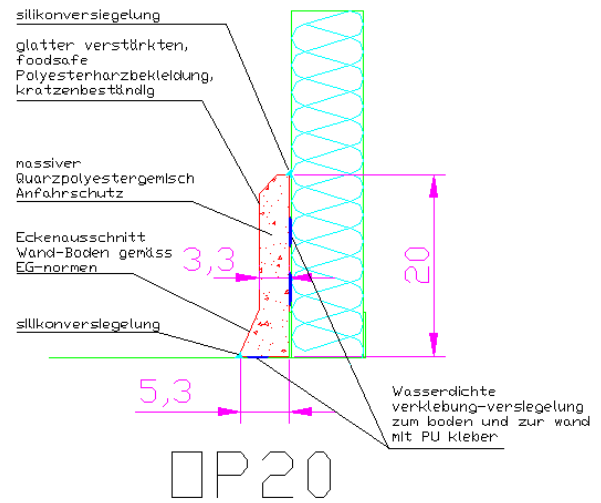
Endstück



## PolySto OP20 Anfahrerschutz

- Hygienischer und Mechanischer Schutz für Paneele gegen mäßigem Verkehr in Lebensmittelbetrieben
- Abschluss für den Übergang Wand/Boden, Schützt vor dem Eindringen von Wasser
- Kein Hohlräume, die Bakterien enthalten können
- Gerundeter Wand / Boden Anschluss

**Anwendung:** Anfahrerschutz für Wände konzipiert zur Abwehr/Schutz vor Beschädigung durch Transportwägen, ...



### Technische Daten

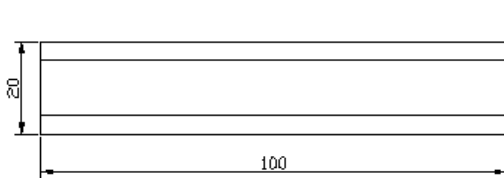
	<u>Sockelleist</u>	<u>Innenecke</u>	<u>Außenecke</u>	<u>Endstück rechts</u>	<u>Endstück links</u>
Länge	100cm	6,5cm/6,5cm		50cm	50cm
Höhe	20cm	20cm	20cm	20cm	20cm
Dicke mitte	3,3cm	3,3cm	3,3cm	3,3cm	3,3cm
Dicke Fuß	5,3cm	5,3cm	5,3cm	5,3cm	5,3cm
Gewicht	11kg	1,2kg	0,37kg	5,5kg	5,5kg

### Verbrauch

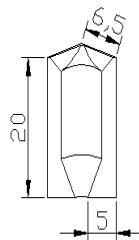
Silikon weiß	150cc/m
Silikon transparent	100cc/m
PolySto Hard Fix glue	300cc/m
Montage Keile	4st/m

### Verpackung Europalette

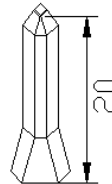
Abmessungen	120cm x 80cm x 70cmh
Zahl der Stücke / Palette	50
Zahl der m / Palette	50
Gewicht	550kg



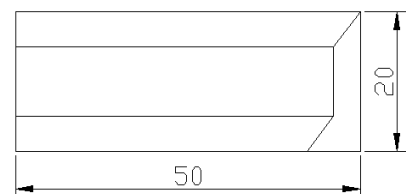
Sockelleist



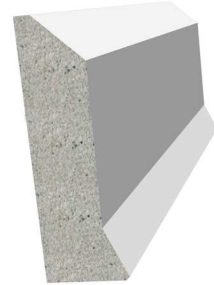
Innenecke



Außenecke



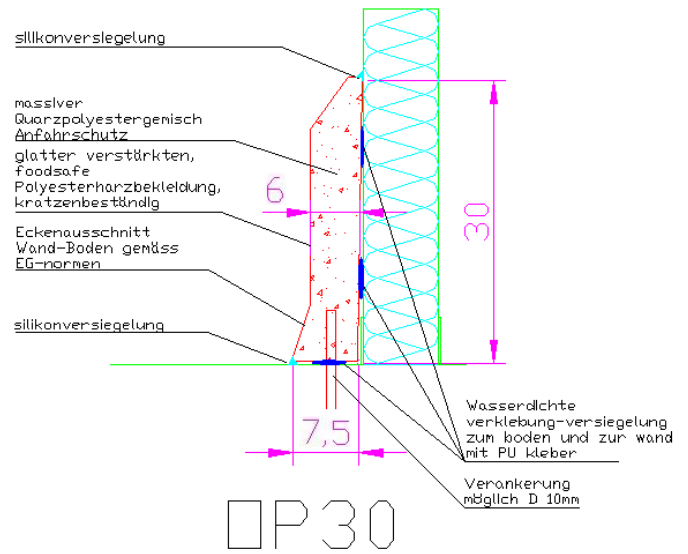
Endstücke



## PolySto OP30 Anfahrschutz

- Hygienischer und Mechanischer Schutz für Paneele gegen mittelschwerem Verkehr in Lebensmittelbetrieben
- Abschluss für den Übergang Wand/Boden, Schützt vor dem Eindringen von Wasser
- Kein Hohlräume, die Bakterien enthalten können
- Gerundeter Wand / Boden Anschluss

**Anwendung:** Mechanischer Anfahrschutz für Wände konzipiert zur Abwehr/Schutz vor Beschädigung durch Transportwägen, Transpalette,...



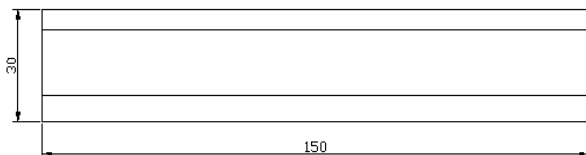
<u>Technische Daten</u>	<u>Sockelleist</u>	<u>Innenecke</u>	<u>Außenecke</u>	<u>Endstück rechts</u>	<u>Endstück links</u>
Länge	150cm	11,5cm/11,5cm		50cm	50cm
Höhe	30cm	30cm	30cm	30cm	30cm
Dicke mitte	6cm	6cm	6cm	6cm	6cm
Dicke Fuß	7,5cm	7,5cm	7,5cm	7,5cm	7,5cm
Gewicht	45kg	6kg	1,8kg	15kg	15kg

### Verbrauch

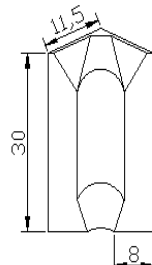
Silikon weiß	200cc/m
Silikon transparent	135cc/m
PolySto Hard Fix glue	450cc/m
Montage Keile	4st/m

### Verpackung Palette

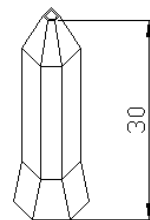
Abmessungen	160cm x 65cm x 70cmh
Zahl der Stücke / Palette	20
Zahl der m / Palette	30
Gewicht	900kg



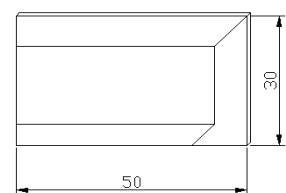
*Sockelleist*



*Innenecke*



*Außenecke*



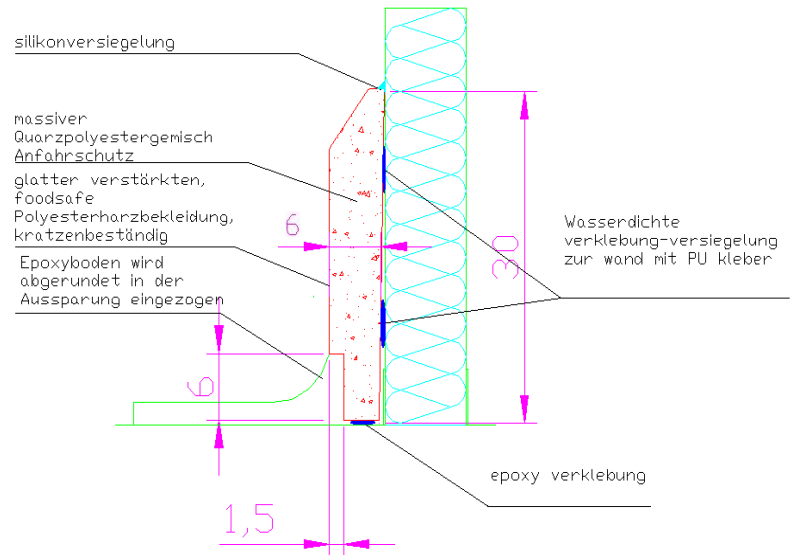
*Endstück*



## PolySto OP30 Aussparung Anfahrschutz

- Hygienischer und Mechanischer Schutz für Paneele gegen mittelschwerem Verkehr in Lebensmittelbetrieben
- Abschluss für den Übergang Wand/Boden, Schützt vor dem Eindringen von Wasser
- Kein Hohlräume, die Bakterien enthalten können
- Der Epoxyboden wird abgerundet in der Aussparung eingezogen

**Anwendung:** Mechanischer Anfahrschutz für Wände konzipiert zur Abwehr/Schutz vor Beschädigung durch Transportwägen, Transpalette, Gabelstapler,...



### Technische Daten

	<u>Sockelleist</u>	<u>Innenecke</u>	<u>Außenecke</u>	<u>Endstück rechts</u>	<u>Endstück links</u>
Länge	150cm	11,5cm/11,5cm		0cm	50cm
Höhe	30cm	30cm	30cm	30cm	30cm
Dicke mitte	6cm	6cm	6cm	6cm	6cm
Dicke Fuß	4,5cm	4,5cm	4,5cm	4,5cm	4,5cm
Gewicht	45kg	6kg	1,5kg	15kg	15kg
Aussparung	6cm/1,5cm	6cm/1,5cm	6cm/1,5cm	6cm/1,5cm	6cm/1,5cm

### Verbrauch

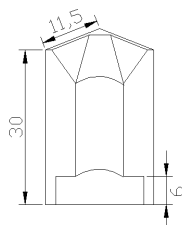
Silikon weiß	200cc/m
PolySto Hard Fix glue	450cc/m
Montage Keile	4st/m

### Verpackung Palette

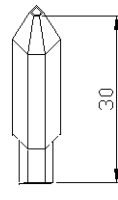
Abmessungen	160cm x 65cm x 70cmh
Zahl der Stücke / Palette	20
Zahl der m / Palette	30
Gewicht	900kg



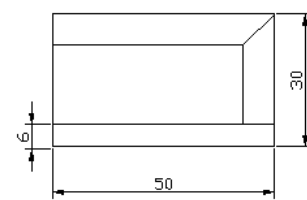
Sockelleist



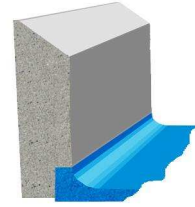
Innenecke



Außenecke



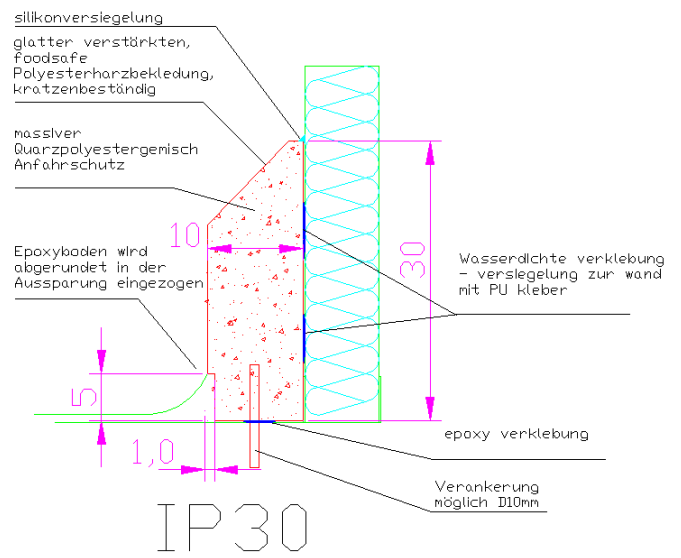
Endstück



## PolySto IP30 Anfahrschutz

- *Hygienischer und Mechanischer Schutz für Paneele gegen schwerem Verkehr in Lebensmittelbetrieben*
- *Abschluss für den Übergang Wand/Boden, Schützt vor dem Eindringen von Wasser*
- *Kein Hohlräume, die Bakterien enthalten können*
- *Der Epoxyboden wird abgerundet in der Aussparung eingezogen*

**Anwendung:** *Mechanischer Anfahrschutz für Wände konzipiert zur Abwehr/Schutz vor Beschädigung durch Transportwagen, Gabelstapler, ...*



### Technische Daten

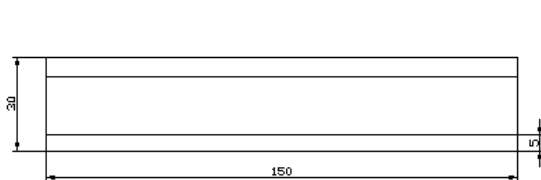
	<u>Sockelleist</u>	<u>Innenecke</u>	<u>Außenecke</u>	<u>Endstück rechts</u>	<u>Endstück links</u>
Länge	150cm	50cm/50cm	50cm/50cm	50cm	50cm
Höhe	30cm	30cm	30cm	30cm	30cm
Dicke mitte	10cm	10cm	10cm	10cm	10cm
Dicke Fuß	9cm	9cm	9cm	9cm	9cm
Gewicht	84kg	56kg	56kg	28kg	28kg
Aussparung	5cm/1cm	5cm/1cm	5cm/1cm	5cm/1cm	5cm/1cm
Aussparung	14cm/1cm	14cm/1cm	14cm/1cm	14cm/1cm	14cm/1cm
Verankerung (option)	4st	= 2 Endst.	= 2 Endst.		

### Verbrauch

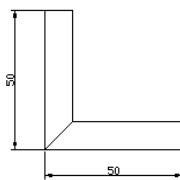
Silikon weiß	300cc/m
PolySto Hard Fix glue	600cc/m
Montage Keile	4st/m
Kleber epoxy (Verankerung)	100g/m

### Verpackung Palette

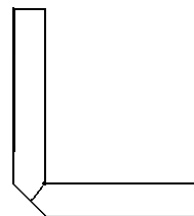
Abmessungen	160cm x 65cm x 70cmh
Zahl der Stücke / Palette	10
Zahl der m / Palette	15
Gewicht	840kg



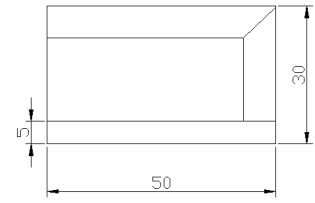
*Sockelleist*



*Innenecke*



*Außenecke*



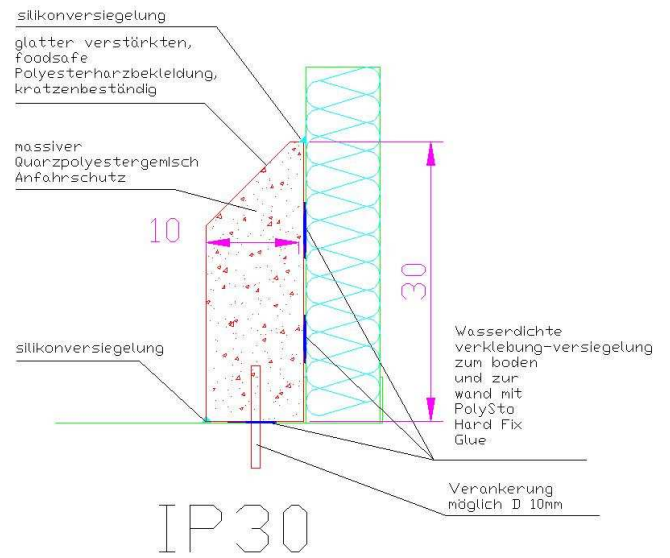
*Endstück*



## PolySto IP30 Freezer Anfahrschutz

- *Hygienischer und Mechanischer Schutz für Paneele gegen schwerem Verkehr in Lebensmittelbetrieben*
- *Abschluss für den Übergang Wand/Boden, Schützt vor dem Eindringen von Wasser*
- *Kein Hohlräume, die Bakterien enthalten können*

**Anwendung:** Mechanischer Anfahrschutz für Wände konzipiert zur Abwehr/Schutz vor Beschädigung durch Transportwagen, Gabelstapler in Tiefkühltruhe



### Technische Daten

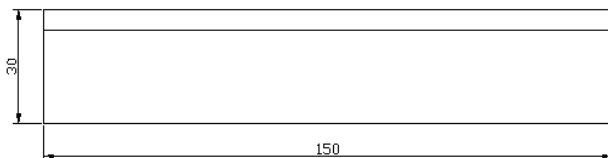
	<u>Sockelleist</u>	<u>Innenecke</u>	<u>Außenecke</u>	<u>Endstück rechts</u>	<u>Endstück links</u>
Lengte	150 cm	50 cm / 50 cm	50 cm / 50 cm	50 cm	50 cm
Hoogte	30 cm	30 cm	30 cm	30 cm	30 cm
Dikte midden	10 cm	10 cm	10 cm	10 cm	10 cm
Gewicht	84 kg	56 kg	56 kg	28 kg	28 kg
Mechanische verankering	4 st	= 2 endst	= 2 endst	2 st	2 st

### Verbrauch

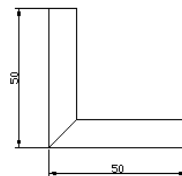
Silikon weiß	300 cc / m
Silikon transparant	200 cc / m
PolySto Hard Fix glue	600 cc / m
Montage Keile	4 st / m
Kleber epoxy (Verankerung)	100 g / m

### Verpackung Palette

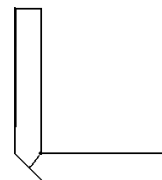
Abmessungen	160 cm x 65 cm x 70 cmh
Zahl der Stücke / Palette	10
Zahl der m / Palette	15
Gewicht	840 kg



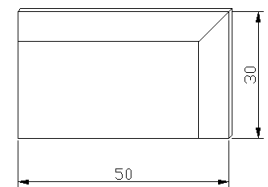
Sockelleist



Innenecke



Außenecke



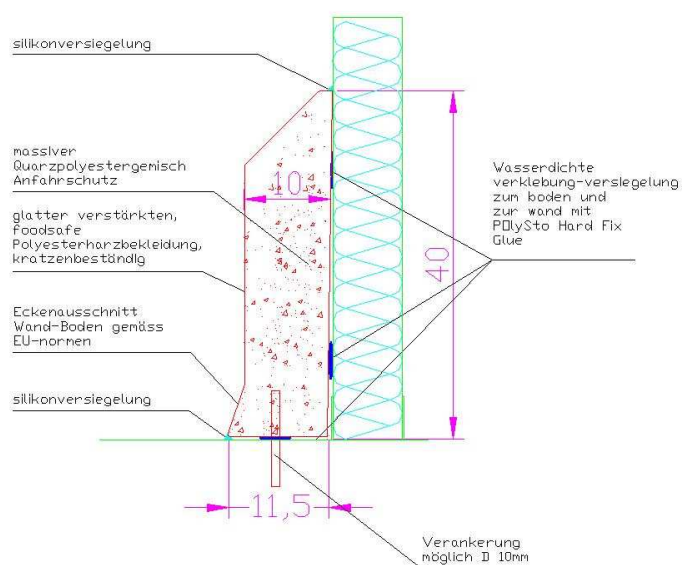
Endstück



## PolySto IP40 Anfahrschutz mit Fuß

- *Hygienischer und Mechanischer Schutz für Paneele gegen schwerem Verkehr in Lebensmittelbetrieben*
- *Abschluss für den Übergang Wand/Boden, Schützt vor dem Eindringen von Wasser*
- *Kein Hohlräume, die Bakterien enthalten können*
- *Gerundeter Wand / Boden Anschluss*

**Anwendung:** Mechanischer Anfahrschutz für Wände konzipiert zur Abwehr/Schutz vor Beschädigung durch Transportwagen, Gabelstapler,...



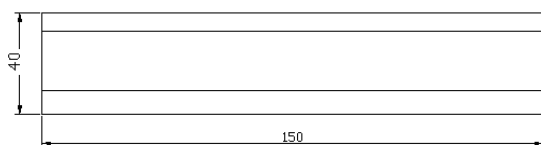
<u>Technische Daten</u>	<u>Sockelleist</u>	<u>Innenecke</u>	<u>Außenecke</u>	<u>Endstück rechts</u>	<u>Endstück links</u>
Länge	150 cm	50 cm / 50 cm	50 cm / 50 cm	50 cm	50 cm
Höhe	40 cm	40 cm	40 cm	40 cm	40 cm
Dicke mitte	10 cm	10 cm	10 cm	10 cm	10 cm
Dicke Fuß	11,5 cm	11,5 cm	11,5 cm	11,5 cm	11,5 cm
Gewicht	120 kg	80 kg	80 kg	40 kg	40 kg
Verankerung	4 st	= 2 endst	= 2 endst	2 st	2 st

### Verbrauch

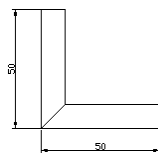
Silikon weiß	300 cc / m
Silikon transparent	200 cc / m
PolySto Hard Fix glue	650 cc / m
Montage Keile	4 st / m
Epoxy Kleber (Verankerung)	100 g / m

### Verpackung Palette

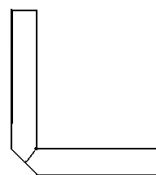
Abmessungen	160 cm x 85 cm x 70 cmh
Zahl der Stücke / Palette	10
Zahl der m / Palette	15
Gewicht	1200 kg



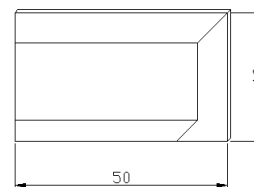
Sockelleist



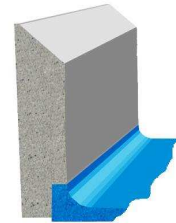
Innenecke



Außenecke



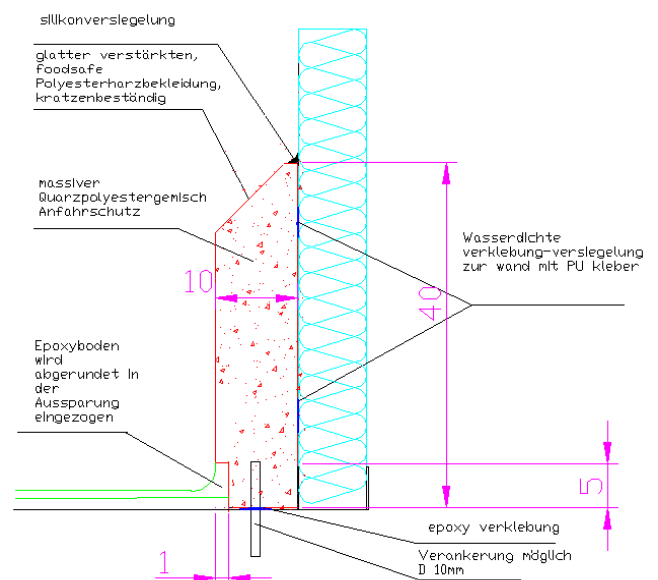
Endstück



## PolySto IP40 Anfahrschutz

- Hygienischer und Mechanischer Schutz für Paneele gegen schwerem Verkehr in Lebensmittelbetrieben
- Abschluss für den Übergang Wand/Boden, Schützt vor dem Eindringen von Wasser
- Kein Hohlräume, die Bakterien enthalten können
- Der Epoxyboden wird abgerundet in der Aussparung eingezogen

**Anwendung:** Mechanischer Anfahrschutz für Wände konzipiert zur Abwehr/Schutz vor Beschädigung durch Transportwagen, Gabelstapler,...



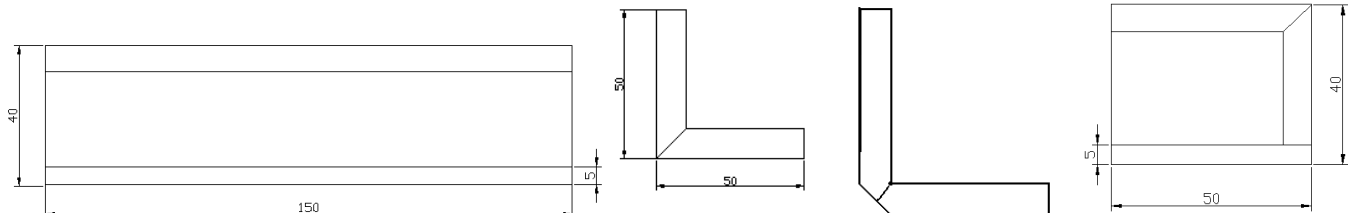
<b>Technische Daten</b>	<u>Sockelleist</u>	<u>Innenecke</u>	<u>Außenecke</u>	<u>Endstück rechts</u>	<u>Endstück links</u>
Länge	150cm	50cm/50cm	50cm/50cm	50cm	50cm
Höhe	40cm	40cm	40cm	40cm	40cm
Dicke mitte	10cm	10cm	10cm	10cm	10cm
Dicke Fuß	9cm	9cm	9cm	9cm	9cm
Gewicht	115.5kg	77kg	77kg	38.5kg	38.5kg
Aussparung	5cm/1cm	5cm/1cm	5cm/1cm	5cm/1cm	5cm/1cm
Aussparung	14cm/1cm	14cm/1cm	14cm/1cm	14cm/1cm	14cm/1cm
Verankerung	4st	= 2 Endst.	= 2 Endst.		

### Verbrauch

Silikon weiß	300cc/m
Kleber epoxy (Verankerung)	100g/m
PolySto Hard Fix glue	650cc/m
Montage Keile	4st/m

### Verpackung Palette

Abmessungen	160cm x 85cm x 70cmh
Zahl der Stücke / Palette	10
Zahl der m / Palette	15
Gewicht	1155kg

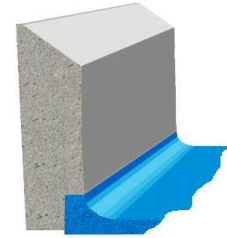


*Sockelleist*

*Innenecke*

*Außenecke*

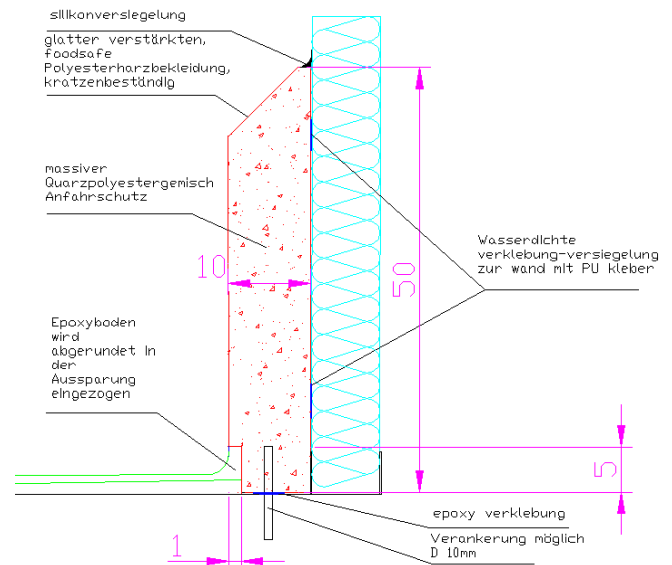
*Endstück*



## PolySto IP50 Anfahrschutz

- *Hygienischer und Mechanischer Schutz für Paneele gegen schwerem Verkehr in Lebensmittelbetrieben*
- *Abschluss für den Übergang Wand/Boden, Schützt vor dem Eindringen von Wasser*
- *Kein Hohlräume, die Bakterien enthalten können*
- *Der Epoxyboden wird abgerundet in der Aussparung eingezogen*

**Anwendung:** Mechanischer Anfahrschutz für Wände konzipiert zur Abwehr/Schutz vor Beschädigung durch Transportwagen, Gabelstapler,...



### Technische Daten

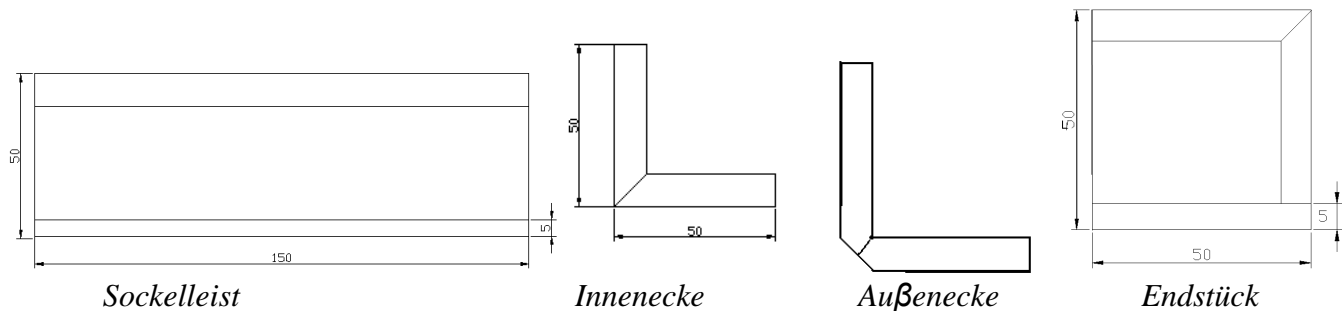
	<u>Sockelleist</u>	<u>Innenecke</u>	<u>Außenecke</u>	<u>Endstück rechts</u>	<u>Endstück links</u>
Länge	150cm	50cm/50cm	50cm/50cm	50cm	50cm
Höhe	50cm	50cm	50cm	50cm	50cm
Dicke mitte	10cm	10cm	10cm	10cm	10cm
Dicke Fuß	9cm	9cm	9cm	9cm	9cm
Gewicht	138kg	92kg	92kg	46kg	46kg
Aussparung	5cm/1cm	5cm/1cm	5cm/1cm	5cm/1cm	5cm/1cm
Aussparung	14cm/1cm	14cm/1cm	14cm/1cm	14cm/1cm	14cm/1cm
Verankerung	4st	= 2 Endst.	= 2 Endst.		

### Verbrauch

Silikon weiß	300cc/m
Kleber epoxy(Verankerung)	100g/m
PolySto hard Fix glue	700cc/m
Montage Keile	4st/m

### Verpackung Palette

Abmessungen	160cm x 105cm x 70cmh
Zahl der Stücke / Palette	10
Zahl der m / Palette	15
Gewicht	1380kg

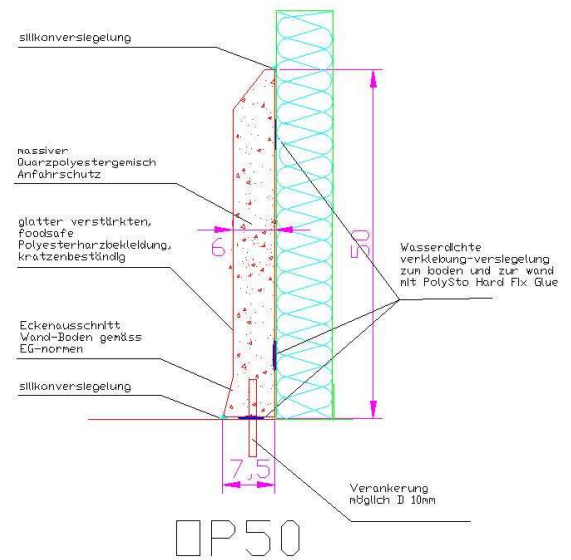




## PolySto OP50 Anfahrschutz mit Fuß

- Hygienischer und Mechanischer Schutz für Paneele gegen mittelschwerem Verkehr in Lebensmittelbetrieben
- Abschluss für den Übergang Wand/Boden, Schützt vor dem Eindringen von Wasser
- Kein Hohlräume, die Bakterien enthalten können
- Gerundeter Wand / Boden Anschluss

**Anwendung:** Mechanischer Anfahrschutz für Wände konzipiert zur Abwehr/Schutz vor Beschädigung durch Transportwägen, Transpalette, Gabelstapler,...



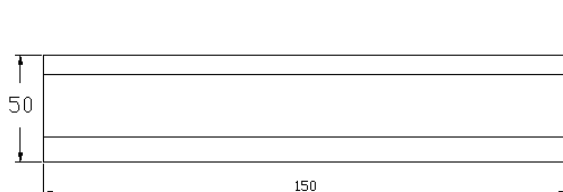
<b>Technische Daten</b>	<b>Sockelleist</b>	<b>Innenecke</b>	<b>Außenecke</b>	<b>Endstück rechts</b>	<b>Endstück links</b>
Länge	150 cm	50 cm / 50 cm	50 cm / 50 cm	50 cm	50 cm
Höhe	50 cm	50 cm	50 cm	50 cm	50 cm
Dicke mitte	6 cm	6 cm	6 cm	6 cm	6 cm
Dicke Fuß	7,5 cm	7,5 cm	7,5 cm	7,5 cm	7,5 cm
Gewicht	75 kg	50 kg	50 kg	25 kg	25 kg
Verankerung	4 st	= 2 endst	= 2 endst	2 st	2 st

### **Verbrauch**

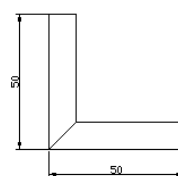
Silikon weiß	350 cc / m
Silikon transparent	265 cc / m
PolySto Hard Fix glue	750 cc / m
Montage Keile	4 st / m

### **Verpackung Palette**

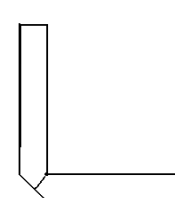
Abmessungen	160 cm x 105 cm x 70 cmh
Zahl der Stücke / Palette	14
Zahl der m / Palette	21
Gewicht	1050 kg



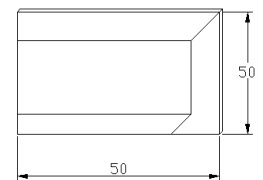
*Sockelleist*



*Innenecke*



*Außenecke*



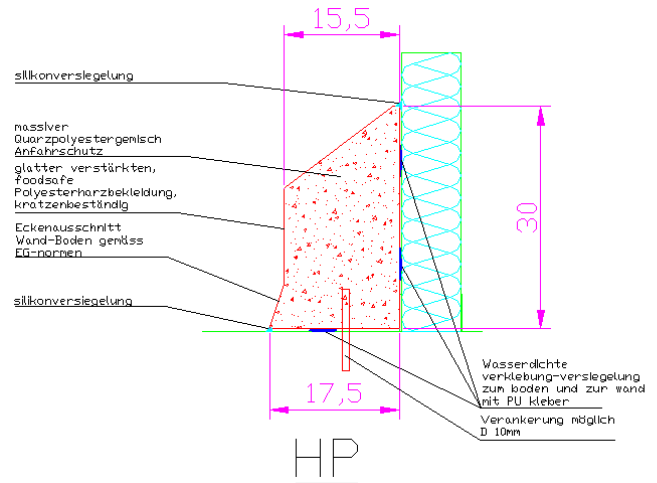
*Endstück*



## PolySto HP Anfahrschutz

- Hygienischer und Mechanischer Schutz für Paneele gegen schwerem Verkehr in Lebensmittelbetrieben
- Abschluss für den Übergang Wand/Boden, Schützt vor dem Eindringen von Wasser
- Kein Hohlräume, die Bakterien enthalten können
- Gerundeter Wand / Boden Anschluss

**Anwendung:** Mechanischer Anfahrschutz für Wände konzipiert zur Abwehr/Schutz vor Beschädigung durch Transportwägen, Gabelstapler,...



### Technische Daten

	<u>Sockelleist</u>	<u>Innenecke</u>	<u>Außenecke</u>	<u>Endstück rechts</u>	<u>Endstück links</u>
Länge	150cm	50cm/50cm	50cm/50cm	50cm	50cm
Höhe	30cm	30cm	30cm	30cm	30cm
Dicke mitte	15,5cm	15,5cm	15,5cm	15,5cm	15,5cm
Dicke Fuß	17,5cm	17,5cm	17,5cm	17,5cm	17,5cm
Gewicht	115kg	77kg	77kg	38,5kg	38,5kg
Verankerung	4st	= 2 Endst.	= 2 Endst.		

### Verbrauch

Silikon weiß	300cc/m
Silikon transparent	150cc/m
PolySto Hard Fix glue	650cc/m
Montage Keile	4st/m
Kleber epoxy (Verankerung)	100g/m

### Verpackung Palette

Abmessungen	160cm x 65cm x 70cmh
Zahl der Stücke / Palette	10
Zahl der m / Palette	15
Gewicht	1155kg

